

### Характеристики

<b>Характеристики GNSS</b>		Расстояние	<8 км с протоколом Farlink
Каналы	1698	Сеть	4G
GPS	L1C, L1C/A, L2C, L2P(Y), L5	Bluetooth	Стандарт Bluetooth 3.0/4.1, Bluetooth 2.1 + EDR
GLONASS	G1, G2, G3	NFC	Есть
BDS	B1I, B2I, B3I, B1C, B2a, B2b	Wi-Fi	Стандарт 802.11 b/g/n
GALILEO	E1, E5a, E5b, E6, AltBOC*	<b>Хранение и передача данных</b>	
SBAS	L1*	Встр. память	16GB SSD
IRNSS	L5*	Перезапись данн.	Есть
QZSS	L1, L2C, L5*	Поддержка OTG	Есть
MSS L-Band*	Резерв	Интервал записи	До 20 Гц
Обновление позиции	1 Гц ~ 20 Гц	FTP/HTTP	Есть
Время иниц.	<10 сек	Передача по USB	Есть
Надежность	>99.99%	Формат статки	STH, Rinex 2.01, Rinex 3.02 и тд
<b>Точность позиционирования</b>		Дифф. формат	RTCM 2.1, RTCM 2.3, RTCM 3.0, RTCM 3.1, RTCM 3.2
DGNSS	Гор.: 0.25 м + 1 ppm RMS Верт.: 0.50 м + 1 ppm RMS	Формат GPS	NMEA 0183, RJK план. коорд., бинарный код
GNSS Статика	Гор.: 2.5 мм + 0.5 ppm RMS Верт.: 3.5 мм + 0.5 ppm RMS	Сеть	VRS, FKP, MAC, NTRIP
Долгая статика	Гор.: 2.5 мм + 0.1 ppm RMS Верт.: 3 мм + 0.4 ppm RMS	<b>Датчики</b>	
Быстрая статика	Гор.: 2.5 мм + 0.5 ppm RMS Верт.: 5 мм + 0.5 ppm RMS	IMU	Есть, без калибровки, 60°
PPK	Гор.: 3 мм + 1 ppm RMS Верт.: 5 мм + 1 ppm RMS	Камера	1. Визуальное позиц. - 8MP 2. Для AR - 2MP
RTK (УКВ)	Гор.: 8 мм + 1 ppm RMS Верт.: 15 мм + 1 ppm RMS	Эл. уровень	Отображение угла наклона
RTK (NTRIP)	Гор.: 8 мм + 0.5 ppm RMS Vertical: 15 мм + 0.5 ppm RMS	Термометр	Контроль температуры прибора
SBAS	Обычно <5 м 3DRMS	<b>Интерфейс</b>	
Вниц. RTK	2 ~ 8 сек	ОС	Linux
Угол IMU	0°~60°	Клавиши	Две клавиши
<b>Физические характеристики</b>		Индикаторы	Индикаторы спутников, данных и питания
Размеры	134 мм ×79.1 мм	Дисплей	1.14', 135*240 пикс.
Вес	860 г (с батареей)	Веб-интерфейс	Доступ по WiFi или USB, просмотр статуса и настройка приемника
Материал	Магниевоый сплав	Голосовое сопровождение	Китайский, Английский, Корейский, Испанский, Португальский, Турецкий, Французский, Итальянский
Температура:		Для разработчика	Поддерж. формат данных OpenSIC
Рабочая	-45°C~+75°C	Облачный сервис	Поддержка удаленных сервисов, таких как удаленное управление, обновление, регистрация и т.д
Хранения	-55°C~+85°C		
Влажность	100%		
Пылевлагозащита	IP68, погружение до 1 м		
Защита от удара	Выдержит падение с высоты 2 метра на бетон		
Питание	6-28V DC с защитой		
Батарея	Встр. литий-ион 6800 mAh		
Время работы	25 ч (ровер)		
<b>Связь</b>			
Порты	5-PIN LEMO (питание + RS232), Type-C (зарядка + OTG + Ethernet), порт антенны УКВ, слот Micro SIM		
Встр. УКВ	Прием и передача		
Диапазон частот	410 – 470 MHz		
Протоколы	Farlink, Trimtalk, SOUTH, HUACE, Hi-target, Satel		

\* Будет доступно в след. версиях прошивки.

Примечание: Данные получены в идеальных условиях, при определенных условиях могут отличаться от указанных.



## INSIGHT V3

Приемник с функцией визуального позиционирования

- Две камеры для позиционирования
- Две камеры для AR
- 3D моделирование
- Множество способов обработки
- 1698 каналов S805
- Двойной алгоритм обработки
- Протокол Farlink 2.0
- IMU 5го поколения

## Пять новых функций Для лучшей производительности

### Новая плата S805

#### Ловите сигнал, где бы он ни был

INSIGHT V3 оборудован платой с 1698 каналами для отслеживания спутников, включая слабые сигналы. Это значит, что вы быстро получите точные координаты даже в сложных условиях - густой лес, городская застройка и т.д.

### Радио Farlink 2.0

#### Дальше, стабильнее, мощнее

Farlink 2.0 — это новый протокол, который позволяет надежно передавать большие объемы данных. Радиус работы достигает 10-12 км. Функция "Фикс. базы" позволяет получать данные от выбранной базовой станции, даже если рядом работают другие базы.

### AR разбивка

#### Удобство на расстоянии вытянутой руки

INSIGHT V3 оснащен двумя камерами для разбивки точек, линий и кривых. С помощью AR-указателя в приложении контроллера вы четко видите направление движения к цели, даже находясь на расстоянии в десятки метров.

### IMU 5-го поколения

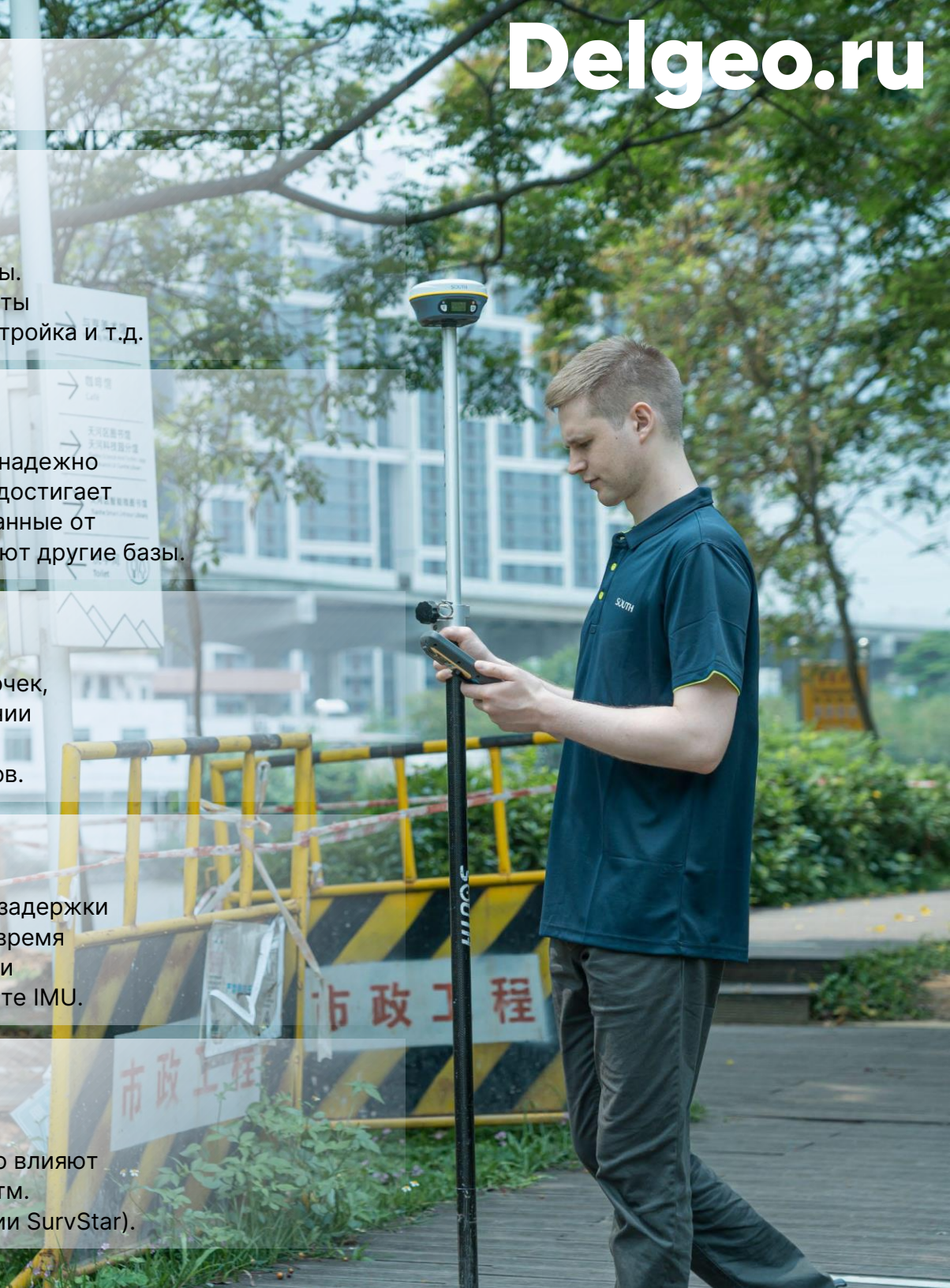
#### Непрерывная точность

Новейший IMU практически исключает отключения и задержки в работе датчика. Вы можете спокойно двигаться во время AR разбивки, сбора данных для 3D-моделирования или визуального позиционирования, не беспокоясь о работе IMU.

### Двойной GNSS

#### Точность - в двух шагах

INSIGHT V3 обладает двумя мощными алгоритмами позиционирования. Если ионосферные условия сильно влияют на точность RTK, вы можете включить второй алгоритм. (Режим "Улучшенное позиционирование" в приложении SurvStar).



# Delgeo.ru

# INSIGHT

# V3



## Визуальное позиционирование Делайте то, что традиционный RTK не может

### Гораздо эффективнее обычного RTK

Insight V3 обрабатывает фотографии или видео в режиме реального времени, определяя координаты сотен точек всего за несколько минут. Этот метод позволяет определять координаты значительно быстрее, чем RTK. Кроме того, Insight V3 работает в более широком диапазоне и обладает меньшим количеством "слепых зон", что позволяет проводить дистанционные измерения даже в зонах со слабым сигналом GNSS.

Раньше пространство под крышами или участки с препятствиями были недоступны для измерений, но Insight V3 легко справляется с этими задачами.



### Универсальнее, чем обычный RTK

Визуальное позиционирование открывает новые возможности для геодезистов. Изображения в памяти прибора, можно использовать повторно в любое время. Это может быть полезно, например, при документировании мест происшествий или раскопок для городских объектов.



**SOUTH**  
Target your success

### Удобнее, чем обычный RTK

С помощью Insight V3 геодезисты могут дистанционно измерять точки на расстоянии до 10 метров и более (в идеальных условиях). Это позволяет исключить необходимость физического доступа к каждой точке, значительно сокращая физическую нагрузку при работе в поле.



### Безопаснее, чем обычный RTK

Визуальное позиционирование помогает минимизировать риски при проведении измерений вблизи опасных участков, таких как оживленные дороги или водоемы. Это гарантирует безопасность оператору.



## 3D моделирование Новые горизонты для ваших работ

Insight V3 использует мощную технологию 3D моделирования от SOUTH, позволяет совмещать данные изображений и беспилотников DJI и других производителей.

Эта технология решает проблему неполных данных при аэрофотосъемке, дополняя модели информацией, полученной с помощью наземных изображений.

Insight V3 превращает создание 3D моделей в простой процесс. Визуально представленная информация, такая как координаты, площади и объемы, делает работу более наглядной. Вы можете легко экспортировать данные модели в различных форматах и настроить параметры координат, чтобы они соответствовали требованиям конкретных задач.

Геодезисты могут интегрировать данные Insight V3 с программным обеспечением SOUTH или сторонними программами 3D моделирования, что делает процесс создания моделей еще более эффективным.

В следующих версиях программ SGO (для ПК) и SurvStar (для Android) будут доступны функции 3D моделирования. Это позволит пользователям выбирать самый подходящий инструмент для решения конкретных задач и достижения максимальной эффективности.

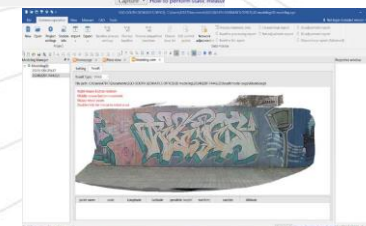
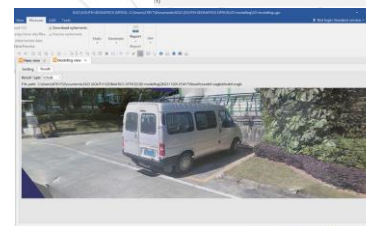
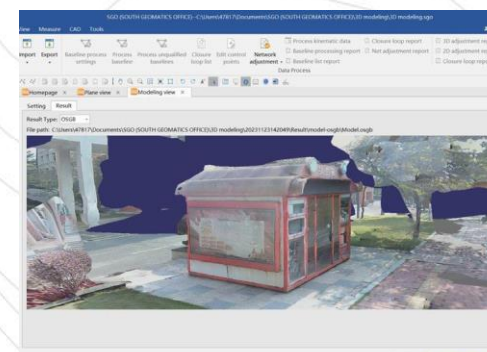


## Много способов обработки изображений По вашим требованиям



### Облачная обработка данных

Быстро и качественно



### Обработка данных на компьютере

Высокая точность